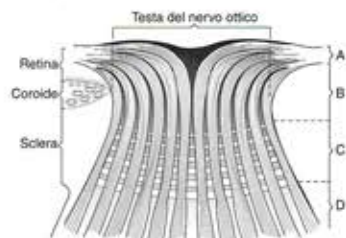


IL Killer della vista: IL GLAUCOMA

OCCHIO, SE NON LO CERCHI,
TI TROVERA' LUI!

Cosa è il Glaucoma?

Per glaucoma si intende un gruppo di malattie oculari che causano un progressivo deterioramento del nervo ottico nel punto in cui questo lascia l'occhio per portare le informazioni visive al cervello.



Se non diagnosticato e trattato in tempo il glaucoma può portare alla cecità.

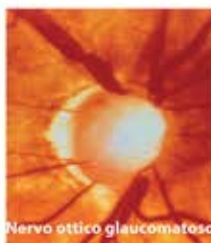
Il glaucoma è la seconda causa di cecità nel mondo (oggi 4,5 milioni di persone, nel 2020 stimate 20 milioni di persone affette da glaucoma).

Esistono diversi tipi di glaucoma: congenito, primario, secondario.

Il tipo di glaucoma più comune è il glaucoma ad angolo aperto o glaucoma cronico, che inizia dopo la 4° decade di vita, e la cui frequenza aumenta con l'età. E' caratterizzato da aumento del tono oculare (pressione oculare), pallore ed escavazione della testa del nervo ottico (papilla ottica), riduzione del campo visivo, riduzione del visus.



Nervo ottico normale



Nervo ottico glaucomatoso

Il paziente glaucomatoso non ha modo di avvertirne la presenza: la vista può essere eccellente, mancano disturbi irritativi, l'occhio non è arrossato.

Egli rischia di esserne informato solo quando la malattia è in uno stadio avanzato (inciampa nei gradini, sbatte contro ostacoli, i più disparati, quali stipiti, sedie etc...).

Per tale motivo è fondamentale la diagnosi precoce.



Come viene diagnosticato il Glaucoma?

- Misurazione del tono oculare (pressione)
- Esame della papilla ottica
- Esame del campo visivo
- Tecniche di immagine (per papilla ottica e strato delle fibre nervose)



Come si cura?

La terapia medica (colliri), laser, chirurgica, abbassando il tono oculare a valori di pressione target è in grado di rallentare e spesso di bloccare la progressione di glaucoma verso la cecità. La funzione visiva sia centrale (visus) che periferica (campo visivo) persa al momento della diagnosi è irrecuperabile.

Cosa devo fare?

Se hai più di 40 anni, se hai un familiare affetto da glaucoma, se hai patologie sistemiche quali ipertensione generale, malattie cardiovascolari, diabete, TIA, apnea notturna, se sei miope, se ti hanno riscontrato un tono oculare maggiore di 21 mmHg, vai subito dal medico oculista di fiducia!

Campagna di sensibilizzazione
realizzata da:



A cura del;
Comitato Scientifico di Vision+ Onlus

Con il supporto di:



Con il patrocinio di:



federfarma

Vision+ Onlus, Associazione partner a servire del Rotary International Distretti 2041 e 2042, si occupa di progetti di assistenza sociale e socio-sanitaria nel campo delle malattie oculari promuovendo azioni di prevenzione alla cecità.

Al Mondo ci sono circa 285 milioni di persone affette da patologie o difetti visivi.

L'80% di questi casi possono essere evitati grazie alla prevenzione e alla cura.

Aiutaci a vedere un Mondo migliore, sostieni i nostri progetti nazionali ed internazionali:

IBAN: IT12L0311101642000000038723

Beneficiario: Vision+ Onlus

Per informazioni: www.visionpiuonlus.it

visionpiuonlus@gmail.com

Twitter (@Visionpiu_onlus) e Facebook